

VÝPRAVNÍ BUDOVA, PROSTOR PRO CESTUJÍCÍ - UMÍSTĚNÍ ZAŘÍZENÍ

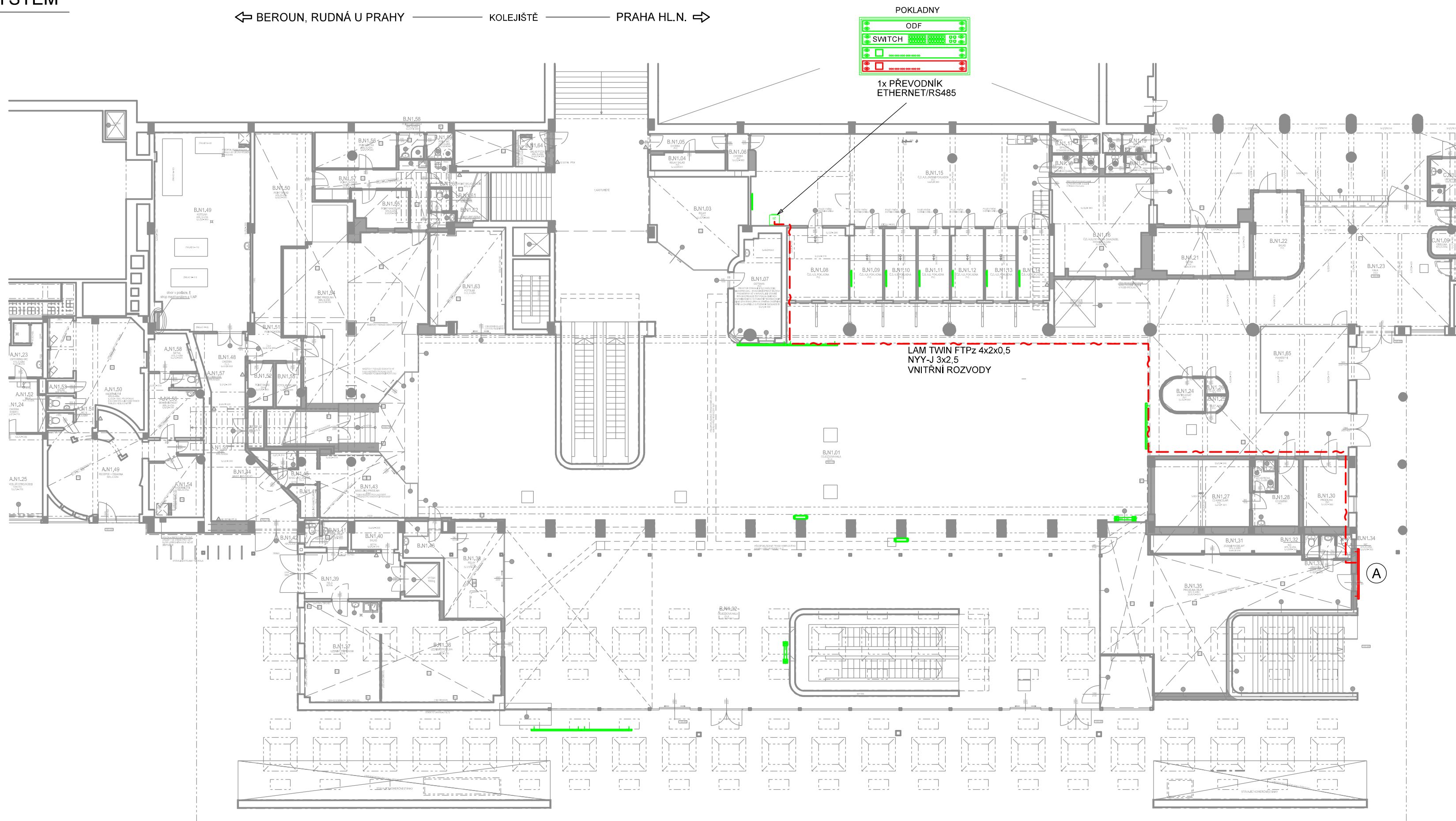
⇐ BEROUN, RUDNÁ U PRAHY ————— KOLEJIŠTĚ ————— PRAHA HL.N. ⇒

ODJEZDOVÁ TABULE VE ZKRÁCENÉ VERZI
9. ŘÁDKŮ

Odjezd / 'Departure'					Plaćanje čas: 13:30	
Poročilo	Odjezd	Ulica	Ulica	Plas	Kolik	
13:30	13:30	R. 501	R. 501	Ust. nad Labeom	5. A. 2	
13:53	13:53	R. 502	R. 502	Ust. nad Labeom	7. A. 4	
▲ U VSEKU BESEDI – TABOR JE HAYDEVODA NAHRANJATI DOPRAVA						
14:20	14:20	R. 501	R. 501	Böhmen	1. A. 8	
14:30	14:30	R. 501	R. 502	Ostřava h. L. L.	3. A. 8	
14:50	14:50	R. 501	R. 502	Kolín	Kolín nad B. 4. A. 4	
15:16	15:16	OS 4935	R. 57	Nymburk	6. A. 4	
15:40	15:40	R. 501	R. 501	Ust. nad Labeom	6. D. 4	
BĚŽÍ ČAS – aktuální informace / BĚŽÍ ČAS – aktuální informace						

JEDNOSTRANNÁ

ČERVENĚ - ZAŘÍZENÍ VYBUDOVANÁ NEBO PŘEMÍSTĚVANÁ V RÁMCI TOHOTO PS
MODŘE - ZAŘÍZENÍ VYBUDOVANÁ V RÁMCI JINÝCH PS NEBO SO
ZELENĚ - ZAŘÍZENÍ VYBUDOVANÁ V RÁMCI JINÝCH STAVEB




Paré:



Razítko oprávněné osoby:

Podpis:

Datum:

Revize:	Datum:	Popis:	Kontroloval:
000	3.12.2021	Definitivní odevzdání dokumentace PDPS	Ing. Martin Štřof

Stavebník / investor:	Správa železnic, státní organizace	 SPRÁVA ŽELEZNIC
Adresa:	Dlažďená 1003/7, 110 00 Praha 1	
Zástupce investora:	Stavební správa západ	
Adresa:	Sokolovská 278/1955, 190 00 Praha 9	

Zhotovitel díla: Adresa: Kontakt:	SUDOP PRAHA a.s. Olšanská 1a, 130 00 Praha 3 T: +420 267 094 111 E: praha@sudop.cz	
Zhotovitel části / objektu: Adresa: Kontakt:	SUDOP PRAHA a.s. Olšanská 1a, 130 00 Praha 3 T: +420 267 094 111 E: praha@sudop.cz	
Hlavní projektant (HIP):	Ing. Tomáš Martinek	Specialista: Ing. Martin Štřof

Název stavby / akce:		VÝSTAVBA LÁVKY V ŽST. PRAHA - SMÍCHOV		Označení (S-kód):	S631700316
				Zakázka:	20-303.209
Název části:	ŽELEZNIČNÍ SDĚLOVACÍ ZAŘÍZENÍ			Označení části:	D.1.2.6
Název objektu:	Lávka v ŽST Praha-Smíchov, úprava a doplnění informačního systému Správy železnic			Číslo objektu / komplexu:	PS 30-02-62
Název přílohy:	Výpravní budova, prostor pro cestující - umístění zařízení			Číslo přílohy:	2 . 302
Název dílčí části přílohy:					
Odpovědný projektant: ALEŠ REITERMAN	Zpracovatel přílohy: ALEŠ REITERMAN	Měřítko: 1:100 Formáty: 4 xA4	Stupeň dokumentace: PDPS		
Kraj: HL. město Praha	Katastrální území: Smíchov	TUDU: viz textová část	Smluvní datum zpracování: 12/2021		

S-kód:										Stupeň dokumentace:										Část:										Objekt:										Podobjekt:										Příloha:										Revize:									
S	6	3	1	7	0	0	3	1	6	_	P	D	P	S	_	D	1	2	6	X	_	P	S	3	0	0	2	6	2	_	X	X	_	2	_	3	0	2	_	0	0	0																											

DOKUMENT LZE UŽÍVAT POUZE VE SMYSLU PŘÍSLUŠNÉ SMLOUVY O DÍLO. ŽÁDNÁ JEHO ČÁST NEMŮŽE BÝT DLE ZÁKONA č.121/2000 Sb. KOPIROVÁNA NEBO JINÝM ZPŮSOBEM ROZŠÍŘOVÁNA BEZ SOUHLASU SUDOP PRAHA a.s.